



**ДЕСЯТКА**



# ЖК «ДЕСЯТКА» ТВОЙ ГОРОД ПО-НОВОМУ!

Жилой комплекс Десятка – концепция компактного экологического города. Город без загроможденных его парковок и гаражей. Настоящий город для людей должен быть живым, безопасным, привлекательным, устойчиво развивающимся. Жилой комплекс «Десятка» возвращает настоящий дружелюбный город его жителям, формируя максимально доступную среду.

Жилой комплекс «Десятка» в тихом районе подмосковного Раменского был создан для людей, ценящих комфорт и спокойствие. Поклонники собственных домов оценят зоны таунхаусов с земельными участками, а для любителей квартир здесь предусмотрены уютные многоквартирные дома.

МО, Раменское, микрорайон №10



# ПРЕИМУЩЕСТВА

В жилом комплексе есть все для комфортной жизни.

На территории комплекса расположен детский сад и школа №35 «Вектор успеха», в перспективе строительство еще одного государственного детского сада со сроком сдачи в 2024 году.

Завершающие корпуса 6 и 7 в жилом комплексе «Десятка» возводятся полностью по монолитной технологии строительства.

Многоуровневый паркинг, хозяйственные кладовые для сезонных вещей и инвентаря, благоустроенная придомовая территория – мы с заботой о вашем удобстве и уюте сделали все, чтобы в новом жилом комплексе вы чувствовали себя по-настоящему дома.

Изюминка проекта – панорамное остекление видовых лоджий, благодаря которым в квартирах всегда будет много естественного света и воздуха.

На первом этаже дома расположены нежилые помещения. В подвальном этаже домов в ЖК «Десятка» предусмотрены кладовые помещения, которые являются универсальным и функциональным местом хранения сезонных и хозяйственных вещей. Практичное решение позволит освободить пространство квартиры.

корпус  
**6**

**165**  
квартир

**16**  
этажей

**1**  
подъезд

**II** кв.  
**2024**  
сроки сдачи

корпус  
**7**

**474**  
квартир

**16**  
этажей

**4**  
подъезда

**III** кв.  
**2025**  
сроки сдачи



- Высокие стандарты строительства
- Надежность
- Современные планировки квартир
- Кладовые для хранения крупногабаритных вещей
- Наземный многоуровневый паркинг рядом с домом
- Экологичный район
- Виды из окон квартир на лес
- Соседство разных типологий застройки: современные многоэтажные дома и просторные двухэтажные таунхаусы
- Функциональные планировочные решения
- Детский сад, школа и досугово-спортивные локации для детей разного возраста на территории микрорайона



# ТАУНХАУСЫ

В жилом комплексе «Десятка» расположились малоэтажные таунхаусы с зелеными внутренними дворами.

- Готовые таунхаусы с ключами
- Свободные планировки от 179 м<sup>2</sup>
- Приватная территория с парковкой







# РАСПОЛОЖЕНИЕ

Подмосковное Раменское считается удобным районом проживания для людей, которым хочется жить недалеко от столицы, но наслаждаться лесным воздухом.

Близость к Донинскому шоссе позволит вам с комфортом добираться до Москвы на своем автомобиле, а для жителей, предпочитающих общественный транспорт, здесь доступны автобусные маршруты и экспресс-поезда до Казанского вокзала.



## НА АВТОМОБИЛЕ

- 3 минуты до Донинского шоссе
- 5 минут до Егорьевского шоссе
- 10 минут до ЦКАД
- 10 минут до ж/д платформы «Раменское»
- 25 минут до Новорязанского шоссе
- 30 минут Международный аэропорт Жуковский



## НА ЭЛЕКТРИЧКЕ

- 45 минут (Экспресс РЭКС) до Москвы (Казанский вокзал, м. Комсомольская)

# ЭКО-МАРШРУТЫ ДЛЯ ПРОГУЛОК

Жилой комплекс «Десятка» располагается в районе с повышенными показателями отличной экологии. В 30-ти минутах пешком находится Раменский государственный парк культуры и отдыха, а в 15-ти минутах пешком Дергаевское водохранилище.



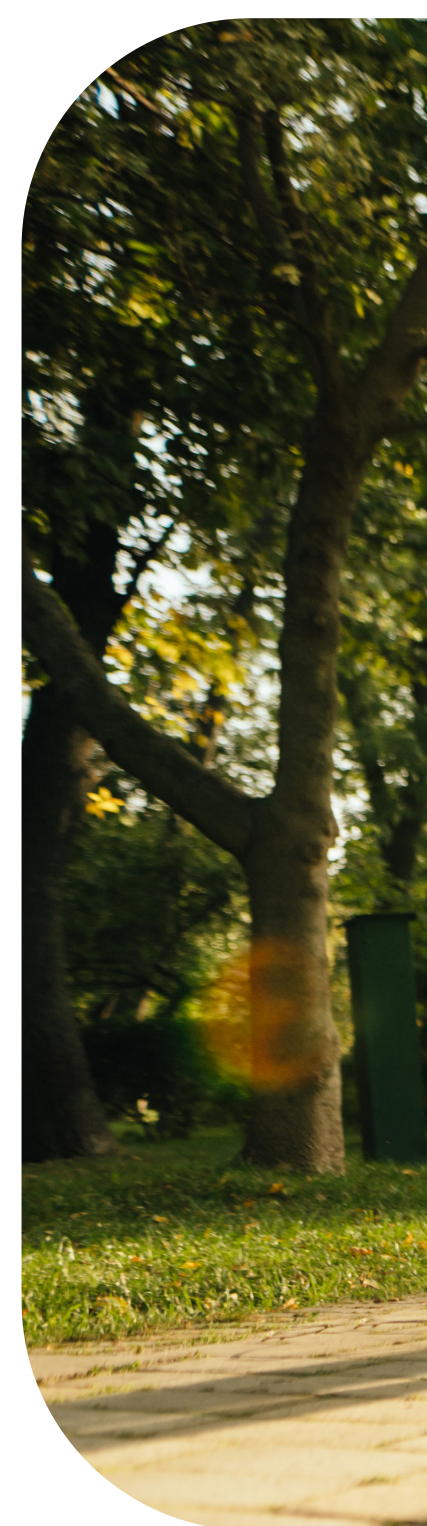
## 1 МИНУТА ПЕШКОМ

Территория жилого комплекса примыкает к зеленому массиву с рекой и озером, где приятно гулять летом и кататься на лыжах зимой. Возможности для активного отдыха на свежем воздухе позволяют жителям разнообразно проводить досуг вместе с семьей в любое время года.



## 20 МИНУТ НА ВЕЛОСИПЕДЕ

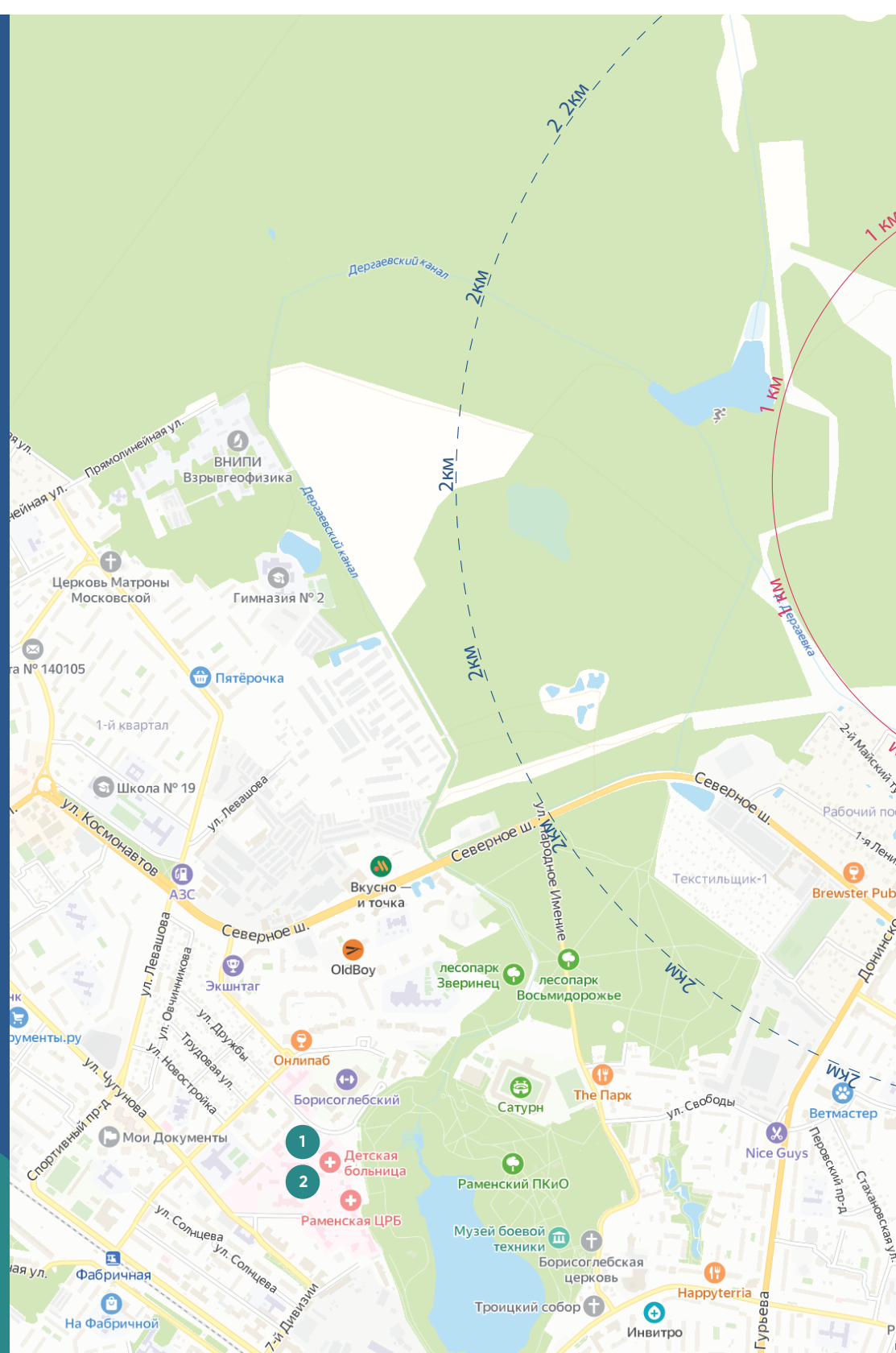
Раменский государственный парк культуры и отдыха – не только популярное место досуга жителей и гостей города, но и культурный памятник истории областного значения. На территории находятся детские площадки, карусели и аттракционы, а также музей боевой техники под открытым небом и Борисоглебское озеро.

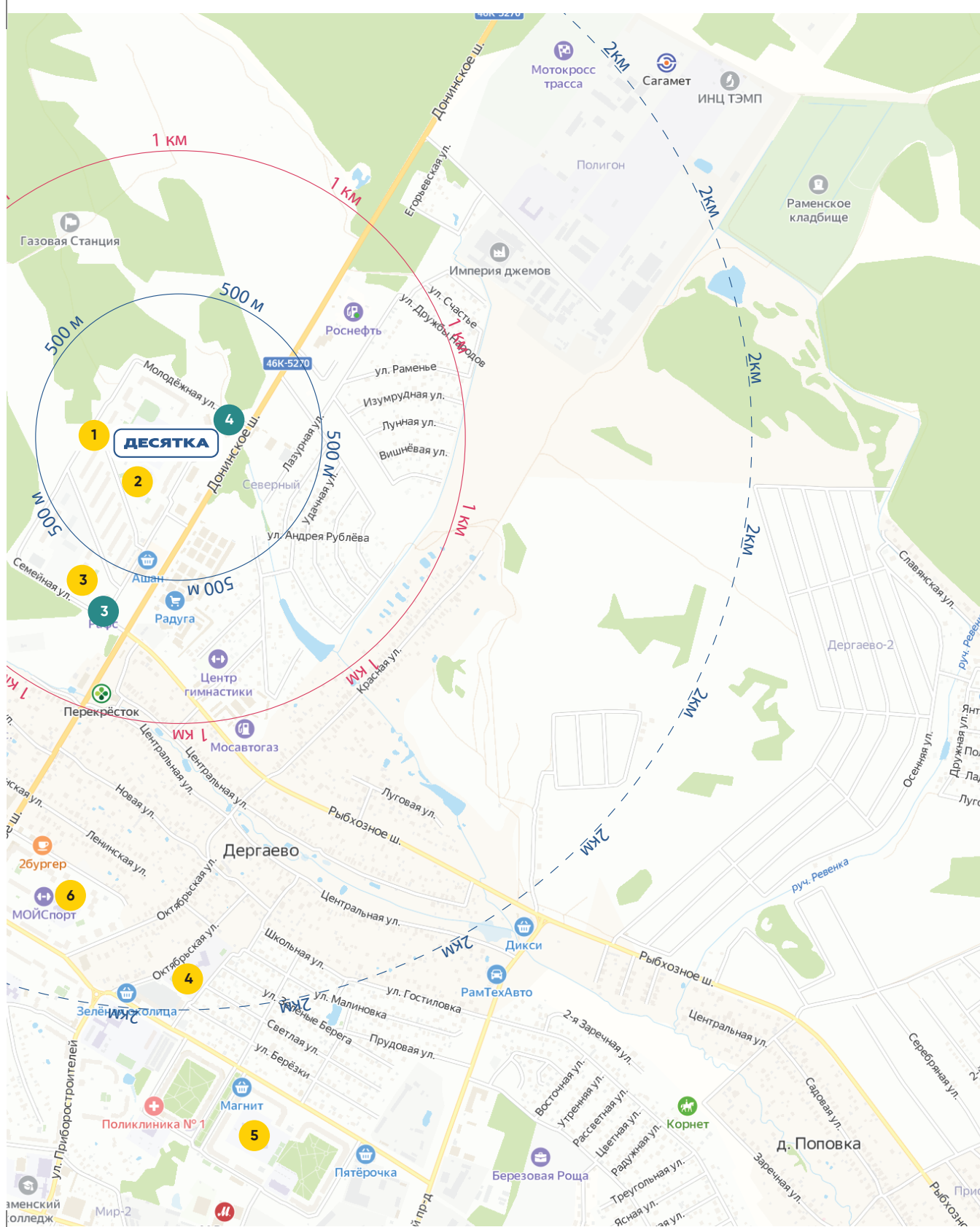




# ВЫСОКИЙ УРОВЕНЬ КОМФОРТА

Важный аспект комфортного проживания связан с наличием учреждений дошкольного и школьного образования. Рядом с жилым комплексом «Десятка» есть средняя образовательная школа и детский сад, а в пешей доступности находятся поликлиники, круглосуточные аптеки и супермаркеты. С развитием локальной инфраструктуры в вашем доме появятся любимые магазины, салоны красоты и спортклубы.





## ОБРАЗОВАНИЕ

1. Общеобразовательная школа «Вектор Успеха»
2. Детский сад № 20 «Новое поколение»
3. Детская развивающая студия «Ключик»
4. Общеобразовательная школа №23
5. Общеобразовательная школа №9
6. МДОУ Детский сад № 2

## МЕДИЦИНА

1. Раменская детская поликлиника
2. Раменская городская поликлиника №1
3. Стоматологическая клиника, зуботехническая лаборатория
4. Лаборатория Гемотест

## ПОКУПКИ

В ближайшем окружении — 3 крупных продуктовых супермаркета: «Ашан», «Магнит», «Перекресток»

В пределах 10 мин. езды на автомобиле находится торговый центр «Солнечный»

## ФИТНЕС И СПОРТ

Более 5 спортивных клубов и фитнес-центров в ближайшем окружении: Premium Fit Lab, Микс-Фит, бассейны «МОЙСпорт» и «Сатурн» и др.

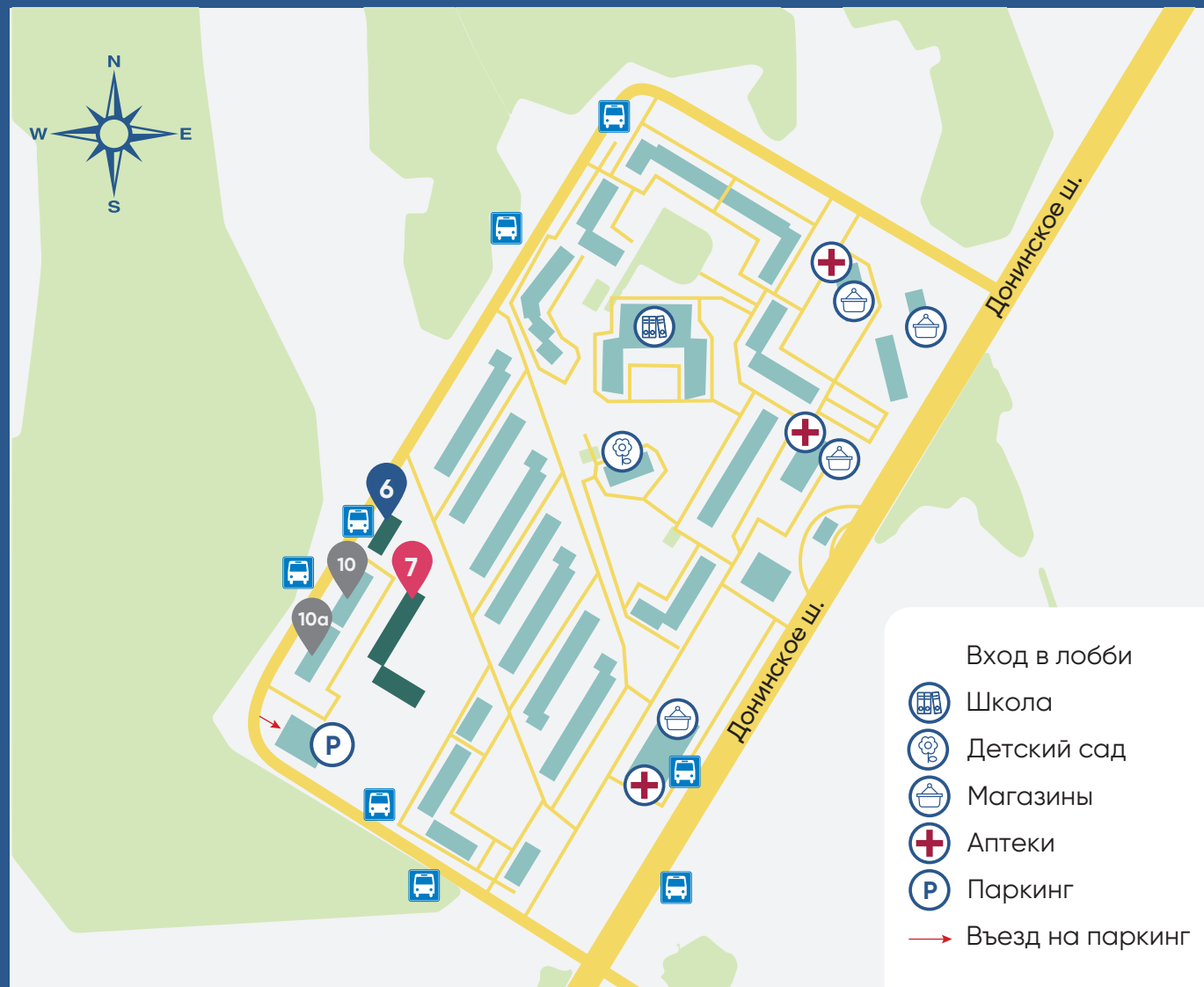


7

6



# ГЕНЕРАЛЬНЫЙ ПЛАН



# ЗАВЕРШАЮЩИЕ ДОМА В ЖК «ДЕСЯТКА»

- Класс энергоэффективности – А.
- Фасады из керамогранита.
- Конструктивные решения дома – монолитные пилоны и стены с заполнением снаружи газо-силикатным блоком, внутри межквартирные перегородки из керамзито-бетонных блоков.
- Квартиры евроформата.
- Возможность перепланировки квартиры, в т.ч. возможность объединения квартир.
- Панорамное остекление видовых лоджий создает дополнительный комфорт и естественное освещение в квартирах.





Достоинства европланировок заключаются в удобстве и повышенной функциональности помещений. При такой планировке удастся гармонично вписать в небольшую площадь квартиры выделенную многофункциональную жилую зону и компактную спальню. Вместо длинных коридоров и комнат неудобной вытянутой формы в квартирах предусмотрены просторные кухни-гостиные, гардеробные и мастер-спальни.

Для гостеприимных хозяев окажется дополнительным плюсом разделение гостевой зоны и приватного пространства.

В европланировках вы получаете больше в рамках той же площади квартиры – вам не придется жертвовать чем-либо ради отдельной спальни и комфортной гостиной.

## КВАРТИРЫ ЕВРОФОРМАТА

# ПОЭТАЖНЫЙ ПЛАН

Корпус 6

ВИД ВО ДВОР

ВИД НА ТАУНХАУСЫ

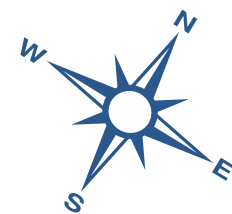


ВИД НА ЛЕС

ВИД ВО ДВОР



ВИД НА ТАУНХАУСЫ



ВИД НА ЛЕС

# ПОЭТАЖНЫЙ ПЛАН

Корпус 7  
Секция 1, 2

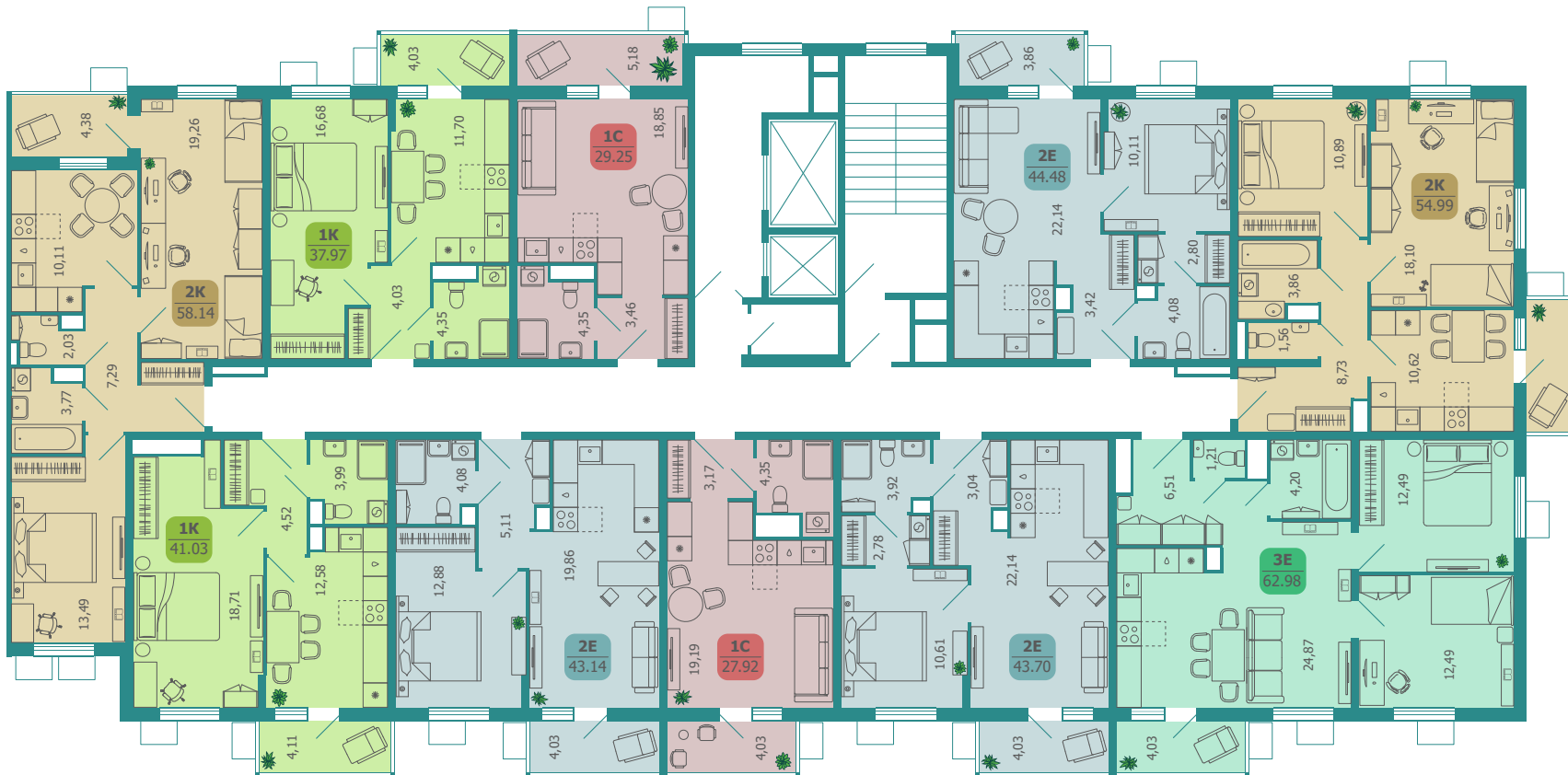
ВИД НА ТАУНХАУСЫ



ВИД ВО ДВОР

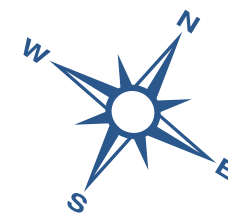
ВИД НА ЛЕС

ВИД ВО ДВОР



ВИД НА ЛЕС

ВИД НА ЛЕС

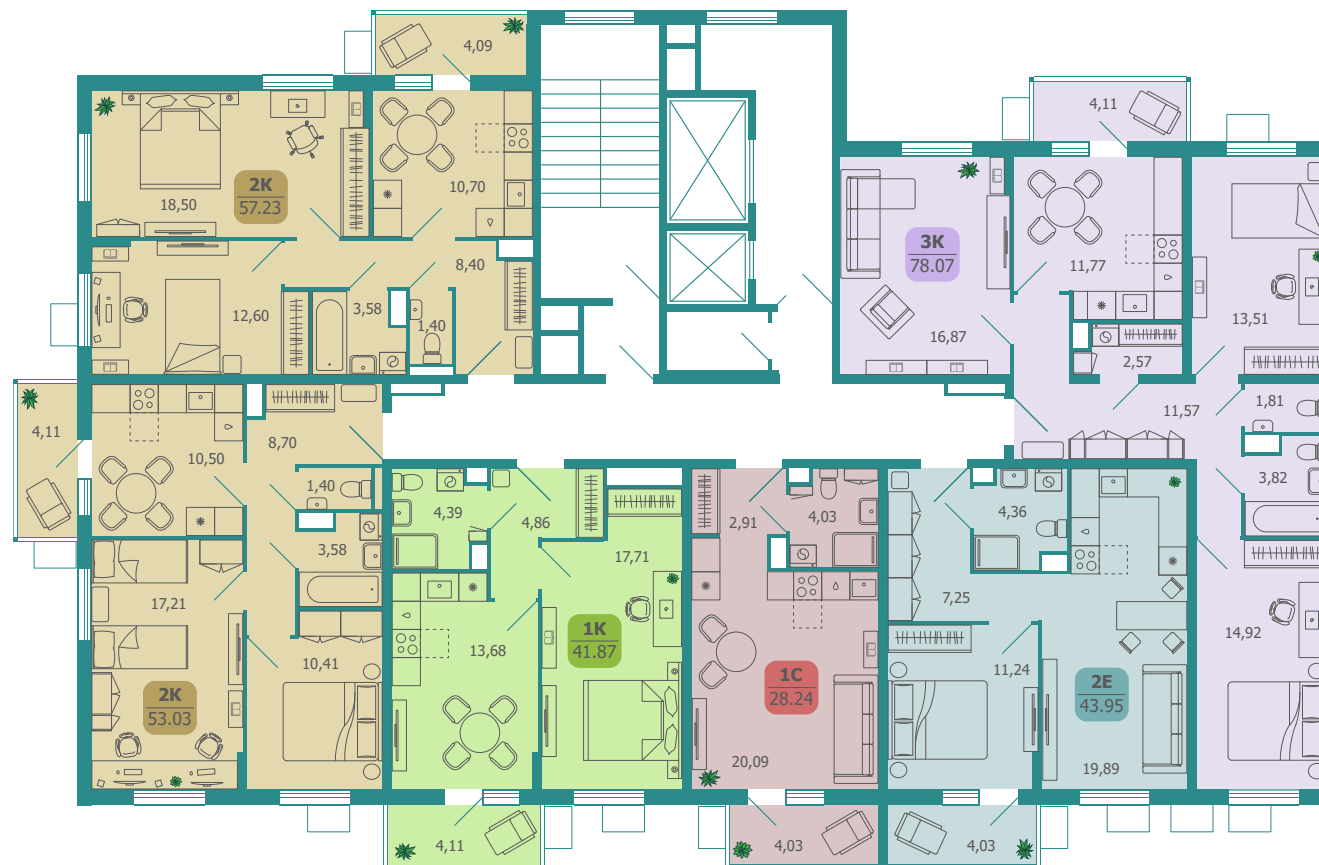


# ПОЭТАЖНЫЙ ПЛАН

Корпус 7  
Секция 3, 4

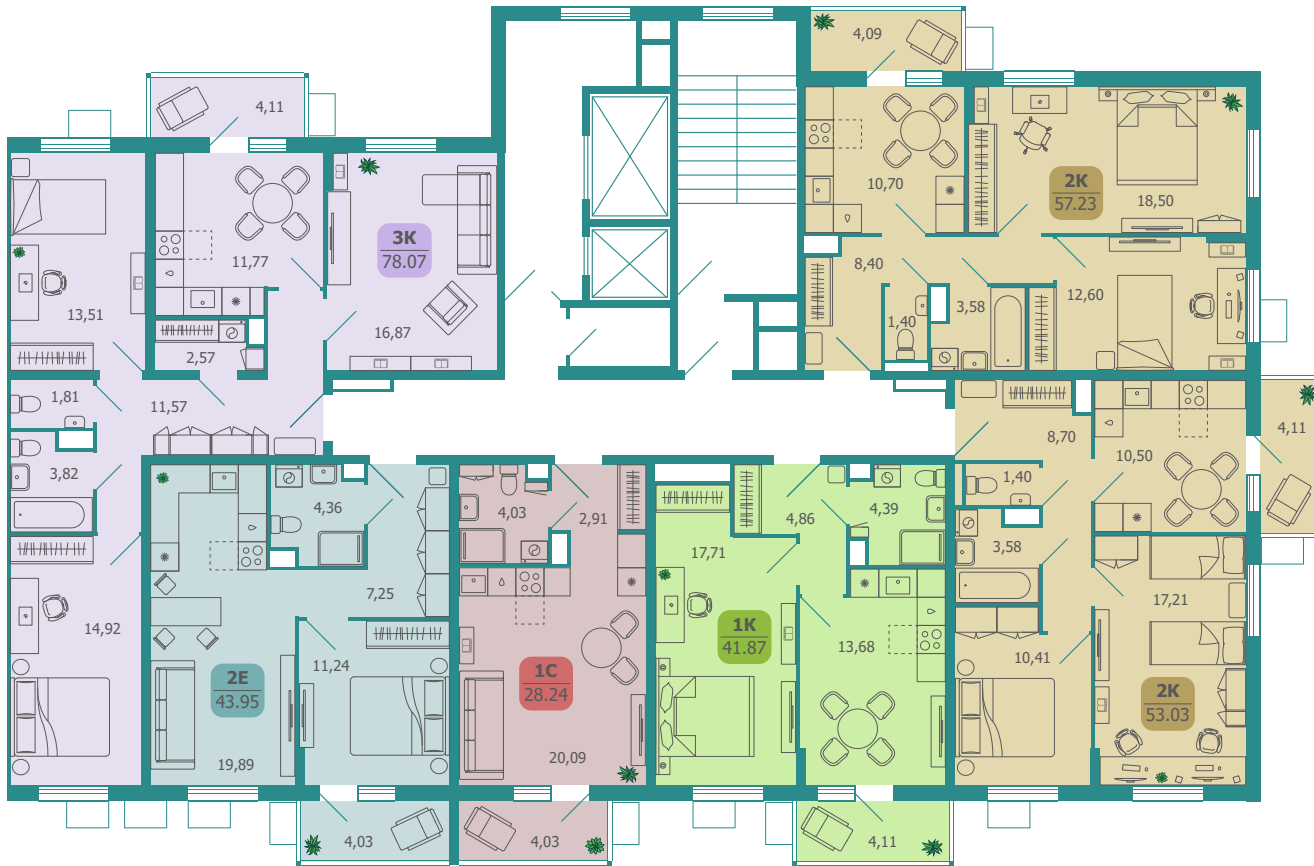
ВИД ВО ДВОР

ВИД НА ТАУНХАУСЫ



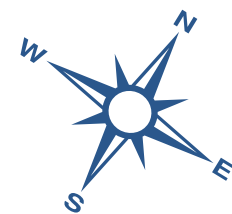
ВИД НА ЛЕС

ВИД ВО ДВОР



ВИД ВО ДВОР

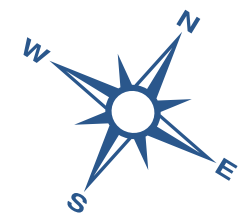
ВИД НА ЛЕС



# ПОЭТАЖНЫЙ ПЛАН

Корпус 6  
Кладовки

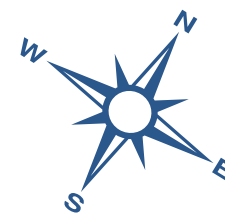




# ПОЭТАЖНЫЙ ПЛАН

Корпус 7  
Кладовки  
Секция 1, 2

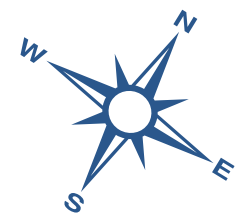




# ПОЭТАЖНЫЙ ПЛАН

Корпус 7  
Кладовки  
Секция 3, 4

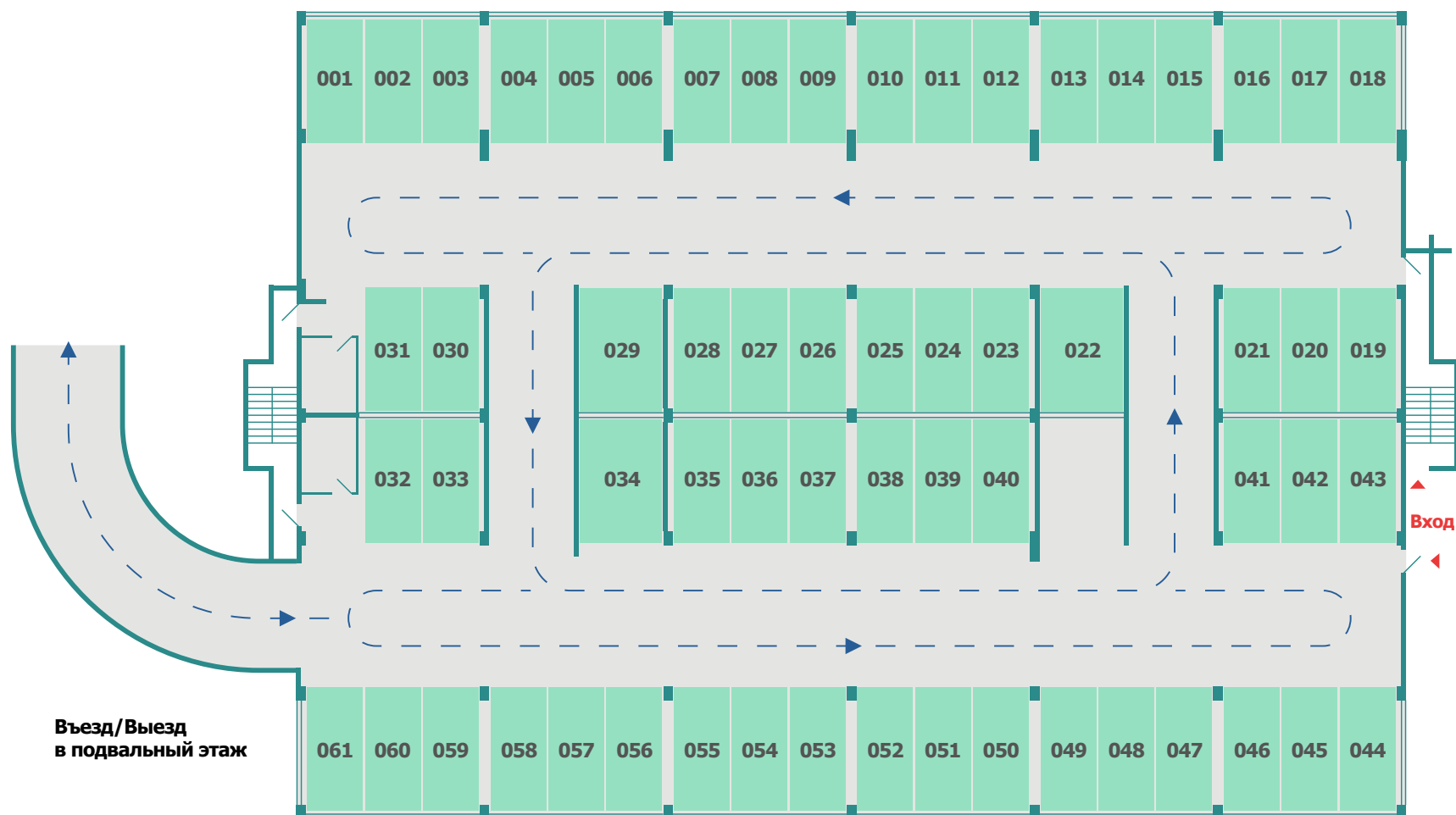


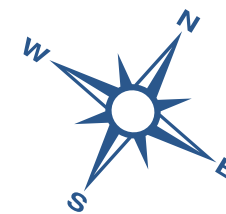


# ПОЭТАЖНЫЙ ПЛАН

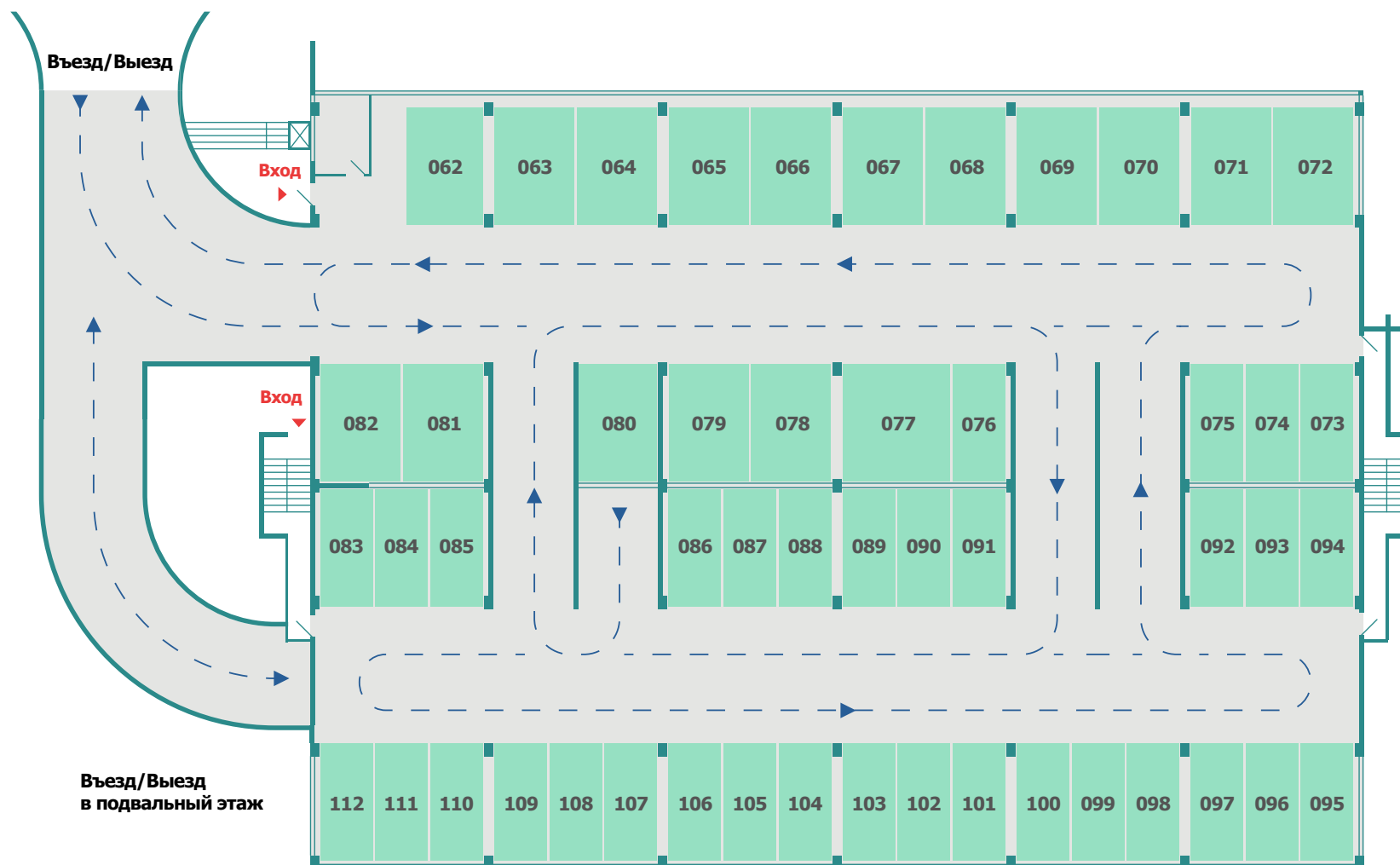
Паркинг

Подвальный этаж



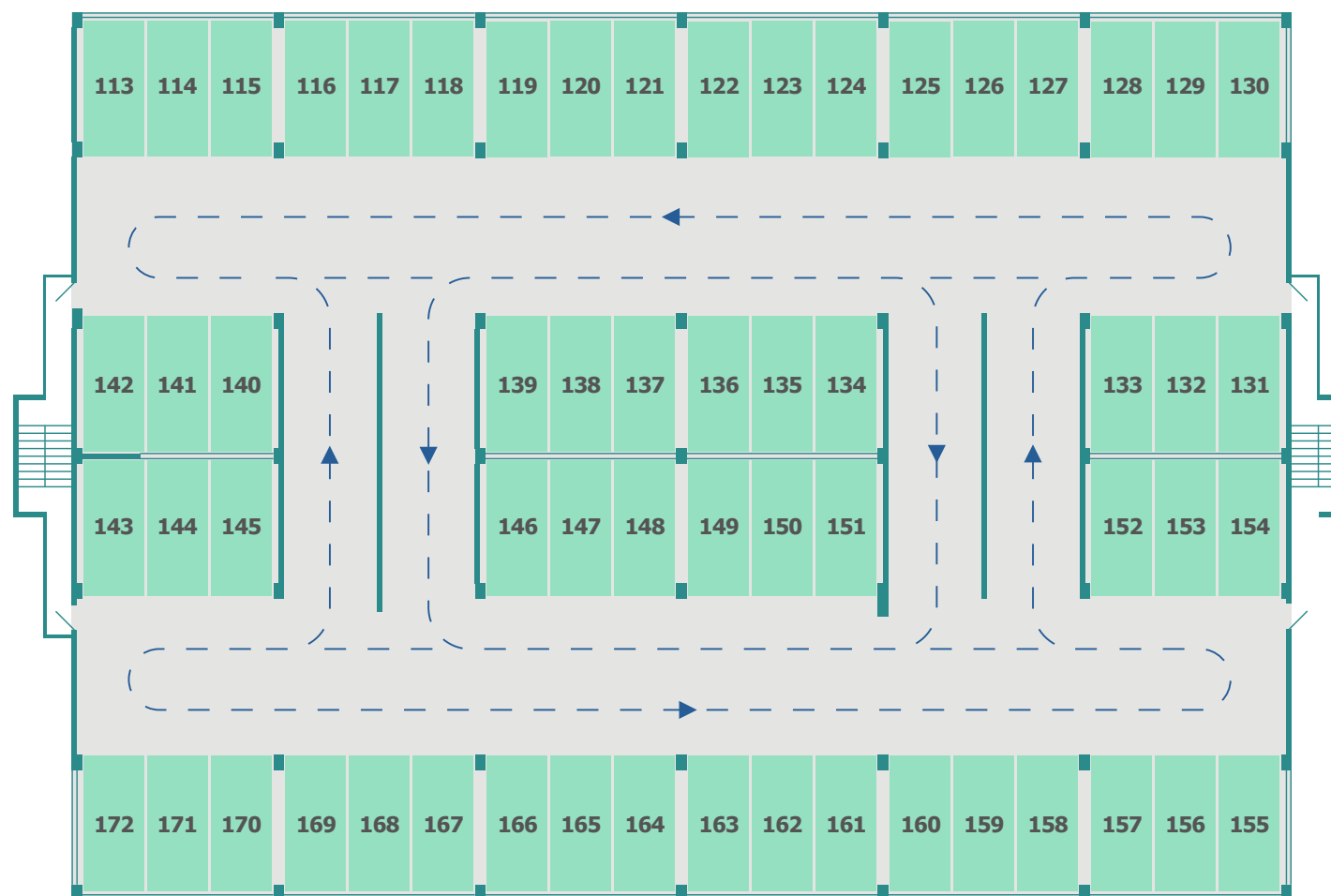


# Этаж 1

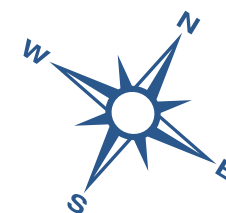
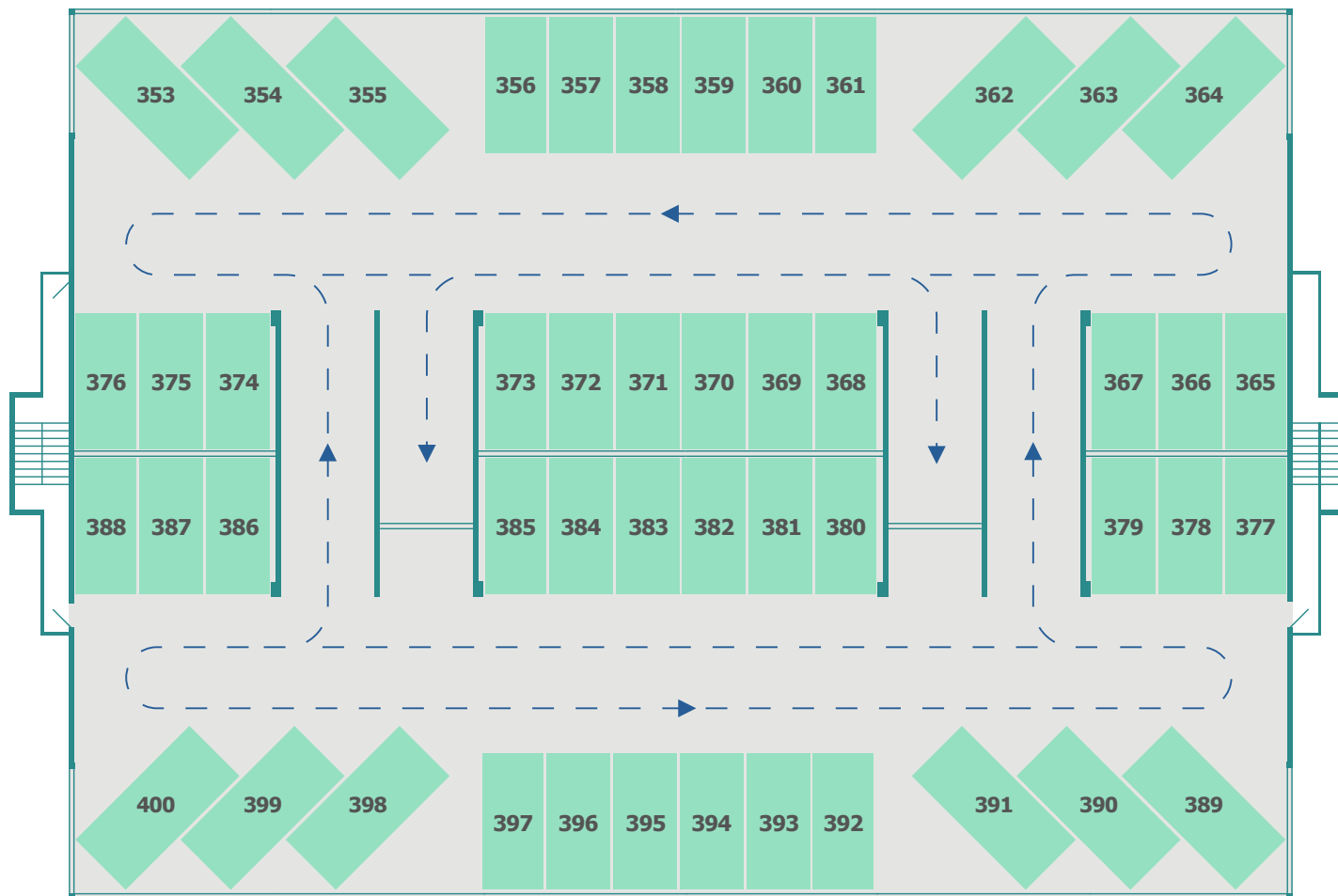


# ПОЭТАЖНЫЙ ПЛАН

Паркинг  
Этаж 2-5



# Кровля



# ГРУППА ЭТАЛОН

Основанная в 1987 году, Группа «Эталон» сегодня является одной из крупнейших корпораций в сфере девелопмента и строительства в России.

Благодаря 35-летнему опыту успешной работы Компания является одним из старейших и наиболее успешных игроков на российском рынке недвижимости. Группа «Эталон» фокусируется на жилой недвижимости для среднего класса в Москве, Московской области и Санкт-Петербурге.

В 2021 году Компания начала программу региональной экспансии в соответствии с утвержденной стратегией развития и вышла с новыми проектами на рынок Омска и Новосибирской области. В начале 2022 года география проектов расширилась за счет Екатеринбурга и Тюменской области.

35 / лет

на рынке  
недвижимости

59 / городов

охватывает  
федеральная  
сеть продаж

33 / объекта

в продаже

350 000 / человек

проживает  
в домах  
Группы «Эталон»

> 6 000 /  
сотрудников  
работает  
в компании

95 /  
ЖИЛЫХ КОМПЛЕКСОВ  
построено в Москве,  
Московской области  
и Санкт-Петербурге

> 8 000 000 м<sup>2</sup> /  
недвижимости введено  
в эксплуатацию в Москве,  
Московской области  
и Санкт-Петербурге



## Офис продаж «Десятка»

г. Раменское, Московская область, Семейная улица, 1

График работы:

Пн-Вс: с 9:00 до 19:00

**+7 495 126 06 20**

