

# Mariinnn Park

# Содержание

**3**

О проекте

**4**

Расположение

**5**

История района

**7**

Окружение сегодня

**9**

Генплан

**10**

Пространство

**11**

Архитектура

**13**

Лобби

**14**

Планировки

**18**

Террасы

**19**

Паркинг

**20**

Келлеры

**21**

Помещения

**22**

Офис продаж

# О проекте

Камерный проект премиум-класса от Группы «Эталон» создан для тех, кто ценит свое время и комфорт, а его расположение станет дополнительным приятным преимуществом. От бессонных транспортных артерий города он надежно защищен соседними кварталами, при этом имеет прямой выезд на ТТК и находится в 5 пеших минутах от метро «Марьина Роща». Здесь вы найдете долгожданное уединение и вместе с тем легко сможете войти в динамичный ритм городской жизни. Центр и все знаковые маршруты находятся рядом, а исторический район города предлагает богатую инфраструктуру.





**Выбирайте  
тот маршрут,  
который удобен  
именно вам**

## На автомобиле

ТТК **3 минуты**

Садовое кольцо **10 минут**

Площадь трех вокзалов **11 минут**

Красная площадь **14 минут**

Цветной бульвар **9 минут**

Аэропорт Шереметьево **30 минут**

## Пешком

Метро «Марьина Роща» **5 минут**

БКЛ «Марьина Роща» **7 минут**

Метро «Достоевская» **25 минут**

# История района

На самом деле топоним «Марьина Роща», являющийся в наши дни названием района, возник на карте в первой половине XVIII в., указывая на то, что эта самая роща находилась вблизи деревни Марьино. Издавна она входила в состав владений села Останкино и располагалась как раз там, где сейчас проходит Калибровская улица (до 1953 г. — Марьина деревня). В конце XVI в. на речке Копытовке, правом притоке Яузы, образовалась пустошь, а позднее, после бедствий Смутного времени начала XVII в., при боярине Иване Борисовиче Черкасском здесь возникает слободка Марьино, в которой в 20-е годы XVII в. уже числилось 12 крестьянских дворов.

Платон Нисевин.  
Марьина роща  
1860–1870 гг.





Марьино Роцца  
1913 г.

Вскоре население деревни начало разрастаться за счет строительства Останкинского дворца, так как значительная часть населения Марьино состояла из членов уважаемой семьи Шереметьевых. В начале XIX в. деревня на некоторое время становится модным дачным местом. Своей популярностью среди дачников она была обязана близостью к первопрестольной и знаменитой Марьиной Роцце, располагавшейся к югу от деревни. Здесь издавна находился густой лес, где еще в XVII в. устраивалась царская охота.

Чуть позже Марьино Роцца становится местом гуляний москвичей, не имевших возможности выезжать на лето в свои подмосковные усадьбы. В 1880-е годы Шереметьевы вырубят здесь все остатки леса и тут же появятся первые промышленные предприятия. Всего в Роцце их было двадцать девять, а крупнейшим из них был чугунолитейный завод Густава Листа. Что касается самой деревни Марьино, она продолжала существовать вплоть до советского времени.

Чугунолитейный завод  
Густава Листа







место для  
гармоничной  
жизни

# 5-17

этажей

# 135

квартир

# 64

машино-места

# 39

индивидуальных  
келлеров



# Пространство

## Место для гармоничной жизни

На внутридомовой территории расположено тщательно продуманное благоустройство под разные сценарии дня: собраться с друзьями, провести время с близкими, заняться спортом, провести время в уединении с книгой, организовать рабочую встречу на открытом воздухе или поиграть с ребенком на детской площадке.



Зона  
коворкинга

Детская  
площадка

Закрытый  
охраняемый двор

Спортивная  
площадка

Безопасные покрытия  
в игровых зонах

# Архитектура

## Влюбиться в облик дома

Визуальный облик дома выполнен в стиле модернизм. В качестве основного облицовочного материала используются крупноформатные керамогранитные панели с имитацией натурального белоснежного камня. Большие витрины коммерческих помещений первого этажа буквально добавляют воздуха и создают ощущение «парящего» фасада.



Для дворового фасада и фасада отдельно стоящего въезда на подземный паркинг используется комбинация крупноформатных керамогранитных панелей разных оттенков коричневого.

# Архитектурная подсветка фасадов

Теплый мягкий свет архитектурной подсветки корпусов расставляет акценты, а также формирует узнаваемый и целостный силуэт всего ансамбля.



# Лобби



Соединяя внутреннее пространство комплекса с его архитектурой, используется градиент в цветовой гамме экстерьера — от светлого бежевого к насыщенному коричневому. Так рождается эффект закатного неба, создающий уютное пространство.

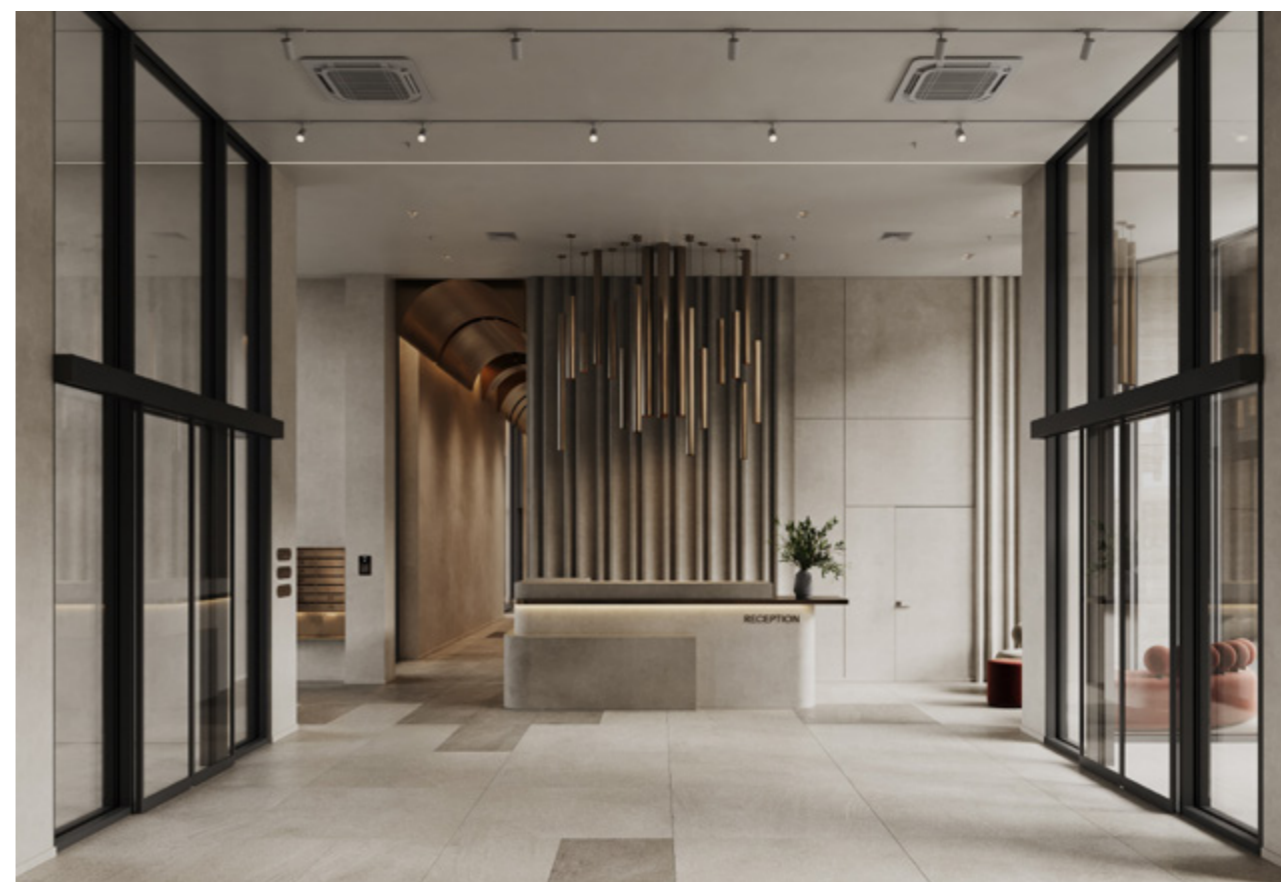
**Основная идея —  
закатное время**



Переговорная  
комната



Зона ожидания



Зона ресепшн

Он характеризуется плавным переходом цветов, отражающим изменения в небесной палитре во время заката. Визуальная сложность моноцветных оттенков достигается за счет сочетания фактурных текстур: от гладкой монохромной штукатурки до выступающих каннелюр.

В интерьере входной группы и лобби цветовые акценты создают подвесная люстра и мягкая мебель коричневых оттенков добавляя ему ещё больше теплоты. Концепция оформления лобби разработана архитектурным бюро А4.

# Планировка

## Квартиры для амбициозных планов на жизнь

Планировочные решения всех квартир продуманы таким образом, чтобы функциональность помещения дополняла уровень комфорта проживания.



## Редкие форматы квартир

Пентхаусы с террасами на последних этажах каждого корпуса

Квартиры с отдельным помещением под постирочную

Квартиры с угловым остеклением и несколькими окнами

Квартиры с окном в ванной и гардеробной

Квартиры с мастер-спальней

Широкий выбор  
планировок различной  
конфигурации

**1-к — 4-к**

**40.7–  
155.8 м**

**3–3.5 м**  
ВЫСОТА ПОТОЛКОВ

вид на улицу 5-ый проезд Марьиной Роци

ТИПОВОЙ ЭТАЖ

**1** корпуса

5 квартир на этаже

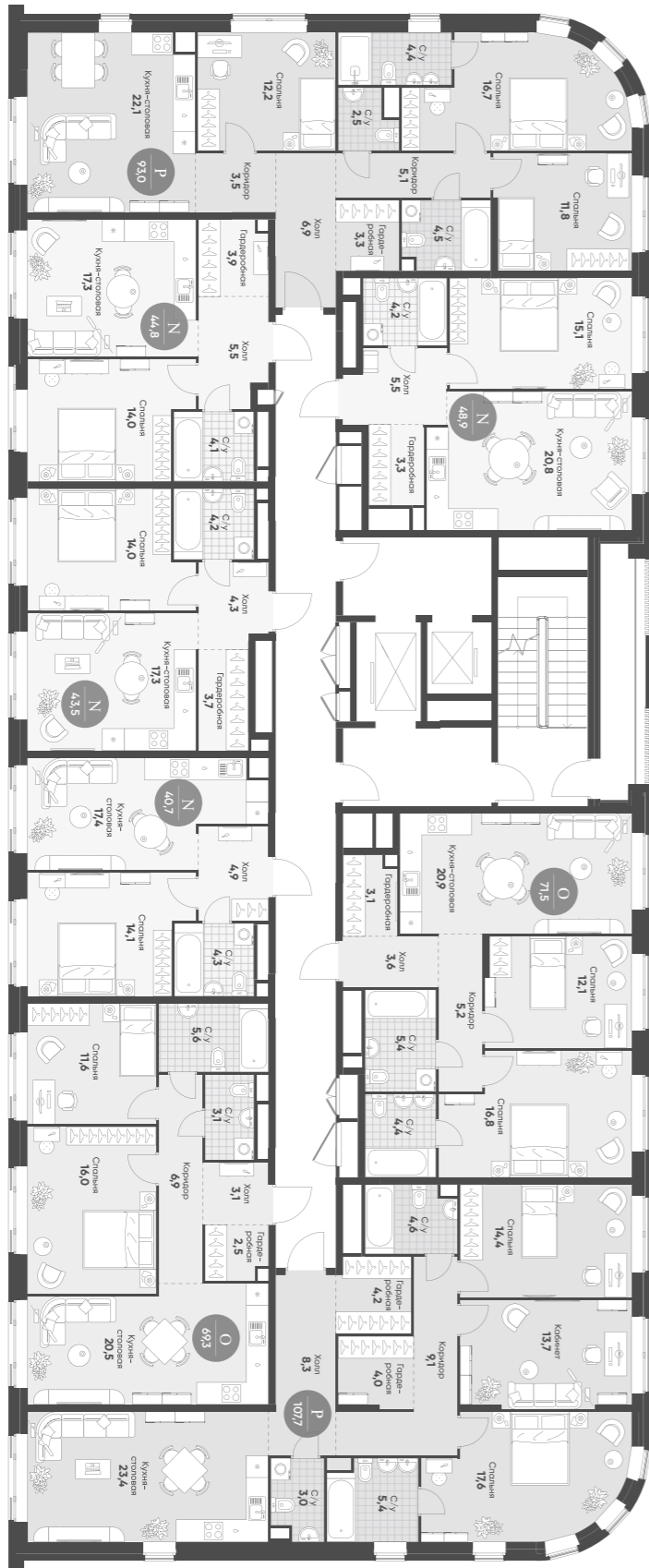
- 1 — квартира с одной спальней
- 2 — квартира с двумя спальнями
- 3 — квартира с тремя спальнями
- 4 — квартира с четырьмя спальнями

ВИД НА УЛИЦУ ОКТЯБРЬСКАЯ

3

2

1

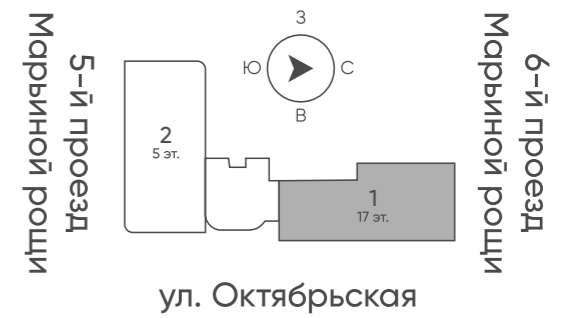


3

ВИД ВО ДВОР

4

вид на улицу 6-ой проезд Марьиной Роци



ВИД ВО ДВОР

ТИПОВОЙ ЭТАЖ

2 корпуса

5 квартир на этаже

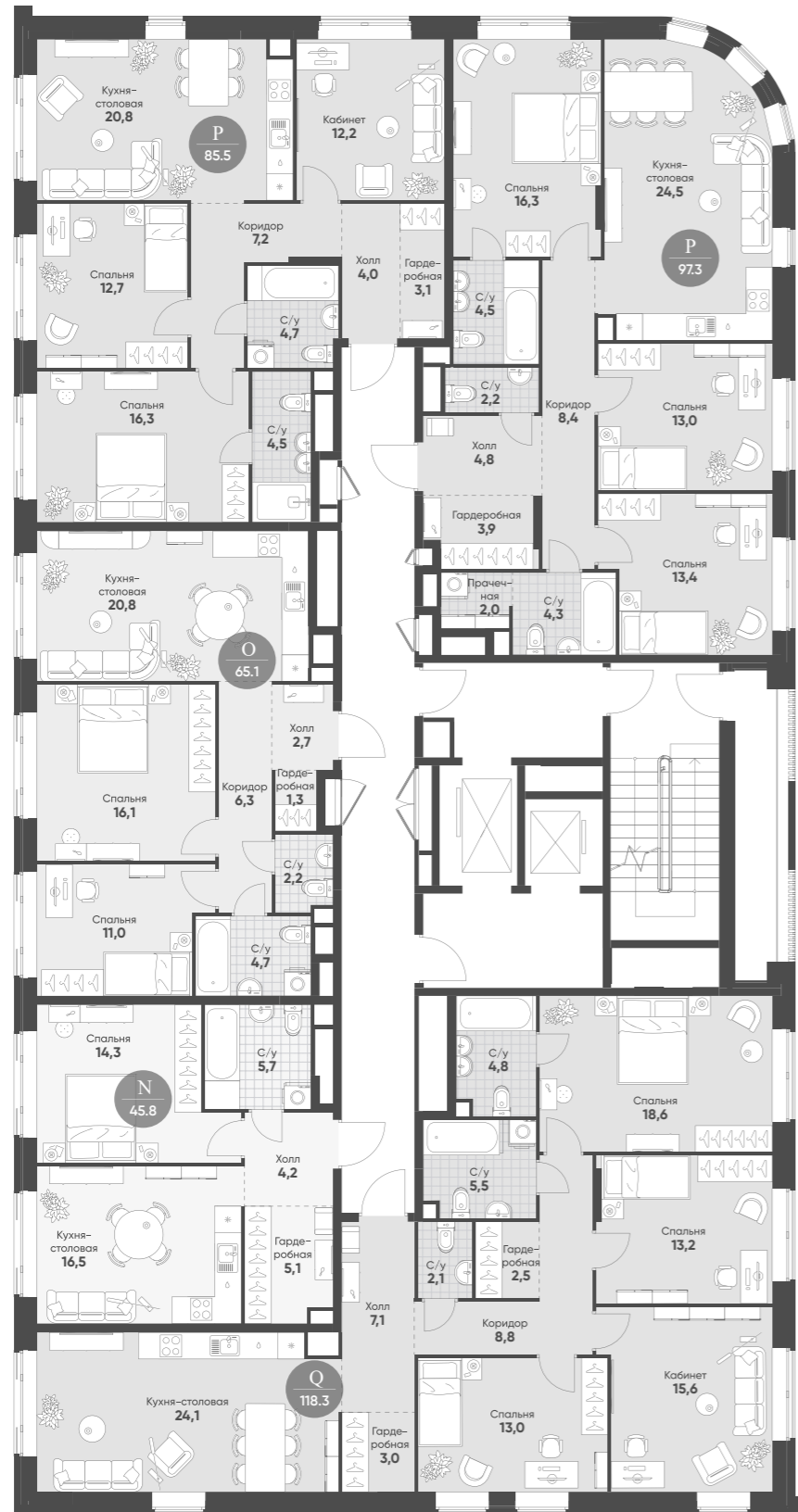
- 1 — квартира с одной спальней
- 2 — квартира с двумя спальнями
- 3 — квартира с тремя спальнями
- 4 — квартира с четырьмя спальнями

ВИД НА УЛИЦУ 5-ЫЙ ПРОЕЗД МАРЬИНОЙ РОЩИ

2

2

4

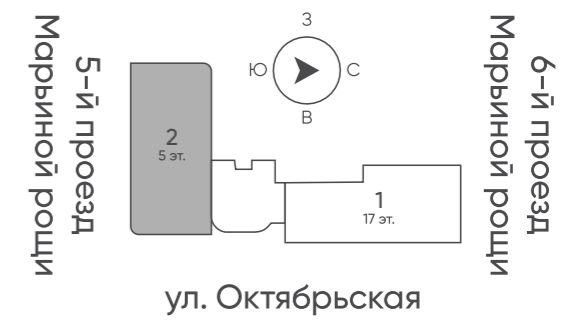


3

ВИД ВО ДВОР

4

вид на ул. Октябрьская



# Личная терраса для созерцания бликов города

В проекте представлены уникальные форматы квартир с просторными террасами, которые призваны не просто расширить жилую площадь, а создать отдельные приватные пространства для жизни во всех ее проявлениях.



# «Свое» место для каждого автомобиля

Для автолюбителей, владеющих несколькими автомобилями, спроектированы парковочные места семейного типа. Мы не забыли и про владельцев автомобилей с электрическим двигателем - на территории подземного паркинга предусмотрены 10 парковочных мест для владельцев электромобилей с возможностью их подзарядки.

Для автолюбителей спроектированы парковочные места семейного типа, где можно припарковать несколько автомобилей. Мы также позаботились о владельцах автомобилей с электрическим двигателем: на территории подземного паркинга предусмотрено 10 мест с возможностью подзарядки электромобилей.

# ПАРКИНГ



2  
СЕКЦИЯ

50

51

# Келлеры

## Порядок во всем

В Mariinn Park предусмотрено 39 келлеров, из которых 6 — индивидуальные с отдельным входом в помещение для хранения.

Келлеры расположены на подземном паркинге комплекса и имеют разные вариации по площади. Теперь каждая вещь будет на своем месте!



# Помещения

## Стрит-ритейл в доме



Стрит-ритейл на первом этаже позволяет успеть сделать все запланированные дела, не покидая территорию своего дома: позавтракать в кафе, уделить время себе в салоне красоты или отвести ребенка на развивающие занятия, а вечером выпить бокал вина в любимом ресторане.

Летниковская улица, д.5



# Офис продаж

+7 495 378 88 88  
[etalongroup.ru](http://etalongroup.ru)

Офис продаж  
открыт ежедневно  
с 9:00 до 21:00

ИНФОРМАЦИЯ, ПРЕДСТАВЛЕННАЯ В НАСТОЯЩЕЙ ПРЕЗЕНТАЦИИ, НОСИТ ИСКЛЮЧИТЕЛЬНО РЕКЛАМНЫЙ ХАРАКТЕР, НЕ ЯВЛЯЕТСЯ ОФЕРТОЙ ИЛИ ПУБЛИЧНОЙ ОФЕРТОЙ В СООТВЕТСТВИИ СО СТ. 435, П. 2 СТ. 437 ГК РФ. УКАЗАННЫЕ В НАСТОЯЩЕМ БУКЛЕТЕ КАЧЕСТВЕННЫЕ ХАРАКТЕРИСТИКИ, А ТАКЖЕ ВСЕ ВАРИАНТЫ ВИЗУАЛИЗАЦИИ ОБЪЕКТА В ЦЕЛОМ, ПРИВЕДЕННЫЕ В НАСТОЯЩЕМ БУКЛЕТЕ, НЕ ОБЛАДАЮТ ПРИЗНАКАМИ АБСОЛЮТНОЙ ИДЕНТИЧНОСТИ ПРОЕКТНОЙ И РАБОЧЕЙ ДОКУМЕНТАЦИИ НА СТРОИТЕЛЬСТВО ОБЪЕКТА И РАЗМЕЩЕНЫ ИСКЛЮЧИТЕЛЬНО В РЕКЛАМНЫХ ЦЕЛЯХ. ПОДРОБНУЮ ИНФОРМАЦИЮ УТОЧНЯЙТЕ У МЕНЕДЖЕРОВ ОТДЕЛА ПРОДАЖ.